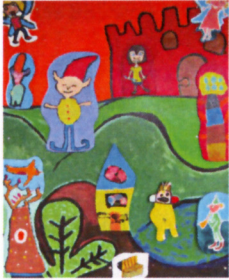


LIVRET D'ECOLE 2012-2013



LEVRIG AR SKOL



Degemer mat!

Bienvenue !

Ar c'helenn

Ar 4 c'hlas : Kelennerien

Re vihan (1 ha 2) Irena MORDELES

Re grenn

Re vras - CP Maryse LE PROVOST , renerez

CE1-CE2 Yann-Vark JACOB

CM1- CM2 Guylène OLLIVIER

L'enseignement

Les 4 classes :

Petite Section (1 et 2)

-Moyenne Section

Grande Section-CP

CE1-CE2

CM1- CM2

Enseignants

Irena MORDELES

Maryse LE PROVOST ,
directrice

Yann-Vark JACOB
Guylène OLLIVIER

Implijidi nann-gelennerien

1 GWATASM (skoazellerez-vamm) gant ar re vihan
gant ar re grenn

1 GWATASM gant ar re vras

Ar WATASMed (skoazellerien skol-vamm)
a ra ivez war-dro evezhiañ ar porzh, ar
c'hantin hag ar c'hempenn, asambles gant

Employés non-enseignants

1 ASEM intervenant en petite et moyenne section

1 ASEM intervenant en grande section

Les ASEMs (agents de service de l'école maternelle)
assurent également la surveillance de la sieste, le
service de la cantine et l'entretien des locaux, avec
le personnel municipal.



AEP Diwan Gwengamp

Bez' ez eo an AEP (Kevredigezh deskadurezh poblek) ar gevredigezh a ver ar skol. An holl gerent zo ezel anezhi ha pedet int da gemer perzh en emvod-meur deroù ar bloavezh-skol. E-kerzh an emvod-meur e vez dilennet izili ar c'huzul-merañ (KM). An holl gerent a c'hall bezañ ennañ.

Ur wech bep miz, mui pe vui, en em vod izili ar c'huzul-merañ. Ober a ra war-dro traoù liammet gant an implijidi nann-gelennerien a zo gopret gant ar skol, an darempredoù gant ti-kêr Gwengamp, an darempredoù gant kevrec'h Diwan, dafar ha mont en-dro ar skol.

Un daouzek bennak a dud zo er c'huzul-merañ. Emañ ar prezidant, an teñzorour hag ar sekretour en o zouesk.

An emguzuliañ

Ur **c'huzul-skol** zo e Diwan Gwengamp, evel e-barzh kalz a skolioù all. Ur benveg merañ, eskemm ha kendesaverezh zo anezhañ. Ul lec'h eskemm, pe d'ober ar vazh valan zoken, etre obererien an desaverezh hag a zo ar gerent, ar gelennerien, an implijidi nann-gelennerien ha kêr Gwengamp.

Ennañ e komzer eus kalz traoù liammet gant buhez ar skol, koulz war tachenn an oberoù pedagogel ha war hini ar servijoù traskol.

Ar raktres pedagogel hag ar raktres skol

Raktres pedagogel Diwan zo ur sichenn, termenet e vez goude gant pep skipailh pedagogel doareoù pep raktres skol asambles gant e holl berzhidi.

Ar **raktres pedagogel** a c'haller lenn war al lec'hienn www.diwانبreizh.org

Ar **raktres skol** zo un teul savet e pep skol gant ar skipailh pedagogel evit kemenn ar pezh emañ en soñj da seveniñ, war tri bloaz, evit reiñ an tu d'an holl skolidi da zont a-benn er skol. Ul labour stroll a ya d'ober anezhañ, graet diwar traoù stadet, dielfennet, o klask hentoù pedagogel efedus, dre oberoù resis a-benn seveniñ ar palioù termenet.

E balioù pennañ zo lakaet o toujañ d'an hentoù ofisiel a vez embannet, da raktres pedagogel Diwan ha diwar ezhommoù ispisial ar skolidi.

Ar c'huzul-skol a gemer perzh e sevel ar raktres skol, el lodenn bedagogel, hag e tegemer ar raktres en e hollad.

Ar rouedadoù

Rouedad Diwan zo ennañ kevredigezhioù o verañ skolioù Diwan (AEP ha mererezh ar skolaжоù ha lise), kevread skolioù, implijidi, kuzulioù skoazell er skolioù, skolioù end-eeun ha skipailhoù pedagogel, kreizenn stummañ. Kelenn ha kevredigezh Diwan karget da gevreañ an holl.

Bodadoù digor da holl izili Diwan zo : diorren, darempredoù stourm, teñzorerezh, adframmañ, ar brezhneg e Diwan...

Aozet eo ar skolioù e seizh **strollad dre dachennoù tro-dro d'ur skolaj** (Dinan, skolioù an Il-ha-Gwilen ha

Pariz o vezañ ur strollad). E pep strollad e c'hell evel-se ar skolioù ha skolaжоù strolañ o ezhommoù

(prenadennoù...) hag o barregezhioù (aozadur gouelioù, festoù-noz...). Tud ar vugale er skolioù a c'hell

ivez en em anavezout a-raok na arrufe o bugale er skolaj.

Bep daou vloaz e vez aozet **ur c'hendalc'h** a vod dileuridi ar c'hevreadoù, a-benn votifi war vennadoù heñchañ hollek.

L'AEP Diwan Gwengamp

L'Association d'éducation populaire est l'association qui administre l'école. Tous les parents en sont membres et sont donc invités à participer à l'Assemblée générale du début d'année, lors de laquelle ils élisent les membres du Conseil d'administration (CA) et peuvent y être élus.

Le CA se réunit environ une fois par mois et s'occupe de sujets comme le personnel non enseignant employé par l'école, les relations avec la Mairie de Guingamp, les relations avec la fédération Diwan, des questions de matériel et de fonctionnement de l'école.

Le CA comprend une douzaine de membres dont un président, un trésorier et un secrétaire.

La concertation

Comme beaucoup d'écoles, Diwan Guingamp dispose d'un **conseil d'école** qui est un outil de gestion, de communication et de coéducation. C'est un espace de communication permettant l'échange voire la médiation entre les acteurs éducatifs que sont les parents d'élèves, les enseignants, le personnel non enseignant et la ville de Guingamp.

Y sont abordées beaucoup des questions intéressant la vie de l'école, tant pour les actions pédagogiques que pour les services périscolaires.

Le projet pédagogique et le projet d'école

Le projet pédagogique Diwan forme un socle, chaque équipe pédagogique définit ensuite les modalités de chaque projet d'école en concertation avec l'ensemble de ses acteurs.

Le **projet pédagogique** est consultable sur le site www.diwanbreizh.org.

Le **projet d'école** est un document rédigé dans chaque école par l'ensemble des enseignants pour annoncer ce qu'ils ont l'intention de mettre en œuvre, sur trois ans, afin d'assurer la réussite scolaire de tous les élèves. Il témoigne d'une démarche collective de constats, d'analyses, de recherche de stratégies pédagogiques efficaces, à travers des actions bien précises, pour atteindre les objectifs fixés.

Ses priorités résultent du respect de directives officielles et du projet pédagogique de Diwan mais aussi de l'analyse des besoins spécifiques des élèves.

Le conseil d'école est associé à l'élaboration du projet d'école, statue sur sa partie pédagogique et adopte l'ensemble du projet.

Les réseaux

Le **réseau** Diwan est constitué des associations gérants les établissements scolaires Diwan (AEP et gestion des collèges et des lycées), de fédérations d'écoles, des établissements scolaires eux-mêmes, des employés, des comités de soutien, des équipes pédagogiques du centre de formation Kelenn et de l'association Diwan chargée de fédérer l'ensemble.

En plus des assemblées générales, des **commissions** sont ouvertes à tous les membres de Diwan : développement, relations extérieures, trésorerie, rénovation, ar brezhoneg e Diwan...

Les établissements scolaires sont répartis dans sept **fédérations d'école constituées par secteur géographique autour d'un collège**. Au sein de chaque fédération, les établissements scolaires peuvent mutualiser leurs besoins et leurs capacités (commandes de fournitures, organisation de fest-noz...). Les parents des différents établissements peuvent également faire connaissance avant l'entrée au collège de leurs enfants. Notre école constitue la fédération Etre an Arvor hag an Argoat avec celles de Lannion, St Brieuc, Louanec, Plonevez-Moedec, Paimpol et Carhaix.

Ar skoazell

Pal ar c'huzul skoazell eo arc'hantaouiñ mont en-dro ar skol. Keveler an AEP eo ha digor eo d'an holl volontezioù mat : tud ar vugale pe tud dia-vaez.

Aozañ a ra abadennoù, festoù-noz, gouelioù, marc'hadoù al laou, gwerzhioù, standoù hag obererezhioù all a-bep seurt evel ar c'hermes ha gwerzh deiziadurioù Diwan. Luskañ a ra ar c'huzul skoazell buhez kevredigezhel ha sevenadurel Gwengamp hag ar vro.

Emvodoù ar c'huzul skoazell a vez bep miz, mui pe vui, da prientiñ an darvoudoù (pred krampouezh, fest-noz...). An dud prest da gemer perzh en abadennoù-mañ a c'hall lakaat o anv er skol.



Pañvid-ar-Beskont ▪ Kemper-Gwezheneg ▪ Sant-Jili-ar-C'hoad ▪ Ploueg-Pontrev ▪ Sant-Laorañs ▪ Bear ▪ Brelidi ▪ Ar Faoued-Pontrev ▪ Gouanac'h ▪ Goudelin ▪ Kervoroc'h ▪ Landebaeron ▪ Lannebeur ▪ Lanvili ▪ Plian ▪ Pleuzal ▪ Plouha ▪ Plua ▪ Pontrev ▪ Runan ▪ Sant-Kleve ▪ Skirviég ▪ Tregonev ▪ Tregedel ▪ Tremevenn-Goueloù ▪ Tresigne ▪ Trevereg ▪ Brengoloù ▪ Kastellaodren ▪ Koadoud ▪ Gras-Gwengamp ▪ Gwengamp ▪ Pleuloc'h ▪ Plagad ▪ Plouagor ▪ Sant-Eganton ▪ Sant-Yann-Gerdaniel ▪ Tregonveur ▪ Plouizi ▪ Pabu ▪ Ar Merzher ▪ Sant-Rien ▪ Serven-Lehard ▪ Boskazou ▪ Kaouennieg ▪ Kerien ▪ Lanrodeg ▪ Magor ▪ Plerneg ▪ Plijdi ▪ Plouvara ▪ Sant-Fieg ▪ Sant-Pever ▪ Benac'h ▪ Ar Chapel-Nevez ▪ Gurunehel ▪ Lokenvel ▪ Mousterez ▪ Plougonveur ▪ Treglarvizi ▪ Louergad ▪ Pederneg ▪ Pont-Melvez ▪ Boulvrag

Le Soutien

Le comité de soutien a pour but d'assurer le financement et le fonctionnement de l'école. Il est partenaire de l'AEP et est ouvert à toutes les bonnes volontés : parents d'élève ou personnes extérieures à l'école.

Les organisations de manifestations, de Fest-noz, de concerts ou de videgreniers ; les ventes, stands, et toutes autres activités telles que l'organisation des kermesses, de la vente des calendriers Diwan font partie de ses attributions. Le comité de soutien est moteur dans la vie associative et culturelle de Guingamp et du pays en général.

Les réunions du comité de soutien ont lieu à peu près tous les mois pour préparer les manifestations (repas-crêpes, fest noz...). Les parents disponibles pour participer aux manifestations peuvent s'inscrire à l'école.



An traoù pleustrek

Skol Diwan Gwengamp, Straed ar skolioù
Sant-Salver, 22200 Gwengamp

Ar skodenn-skol

Palioù : paeañ dispignoù evel adverenn ar vugale, frejoù kas ar vugale e-pad ar pourmenadennoù skol...
Prizioù 2010/2011 : 85 euro dre vugel, 170 euro d'ar muiañ dre familh. Evit netra eo skoliataet an 3de bu-
gel.

Kantin

Hini kêr Gwengamp eo

Eurioù 11e45' - 12e45'

Prizioù

Gwengamp kumuniezh : 2,83€

Digreskiñ a ra ar priz diouzh ar rannad tiegezhel* evit ar vugale a zo o chom e Gwengamp
(2,22€, 1,79€ ha 1,21€). Ar goulenn zo da gas da KOSG** Gwengamp .

*rannad tiegezhel : quotient familial **KOSG : CCAS

E-maez Gwengamp kumuniezh : 3,38€

Enskrivañ a raer e vugel evit 2 zevezh pe 4 devezh ar sizhun, dre ret.

Diwallerezh

pgz 02 96 44 19 86

Ti-kêr Gwengamp a ra war-dro

Eurioù

Beure : 7e30-8e35 Abardaez : 4e30-6e30

Prizioù

Gwengamp kumuniezh :

An eurvezh : 1,52€ An hanter eurvezh 0,76€

E-maez Gwengamp kumuniezh :

An eurvezh : 2,28€ An hanter eurvezh : 1,14€

Paeañ a reer an eurvezh kentañ pa vez kroget (en abeg d'an adverenn)

Treuzdougen

Evit bugale ar c'hentañ : sikourioù war ar frejoù-hent gant ar c'huzul-departamant, paeet dre ziv wech
(fin Even deroù Gouere ha fin Genver deroù C'hwevrer).

Evit an holl vugale : kenwetrpañ a c'hall bezañ graet a-wechoù, gwelit tro-dro deoc'h.

Mont en-dro ar skol - eurioù

Degemer bugale ar skol-vamm adalek 8e30 gant ar skoazellerez.

Degemer re ar c'hentañ adalek 8e35 war ar porzh gant ar c'helenner e karg an deiz-se.

Kregiñ a ra ar skol da 8e45 hag achuiñ da 11e45. Ar c'helenner e karg a chom gant an diavaezidi, war ar
porzh betek 11e55. Goude an eur-se e kas d'ar c'hantin ar vugale n'eo ket deuet o zud da gerc'hat anezhe
(fakturennet e vez ar pred d'ar familh).

Da 1e30 ec'h adkrog ar skol hag achuiñ a ra da 4e30.

Da 4e40 e kas ar c'helenner e karg ar vugale d'an diwallerezh.



Le Pratique

Diwan Guingamp, Rue des Ecoles Saint-Sauveur, 22200 Guingamp

Participation à la vie scolaire

Objectifs : pourvoir aux dépenses telles que les goûters des enfants, les frais de déplacement lors des sorties scolaires...

Tarifs 2010/2011 : 85 euros par enfant avec un maximum de 170 euros par famille ; le 3eme enfant scolarisé l'est gratuitement.

Cantine

Elle est assurée par la ville de Guingamp

Horaires 11H45 – 12H45

Tarifs

Guingamp communauté : 2,83€

Tarif dégressif en fonction du quotient familial pour les enfants résidents à Guingamp (2,22€, 1,79€ et 1,21€). La demande est à présenter au CCAS de la ville de Guingamp

Hors Guingamp communauté : 3,38€

L'inscription à la cantine n'est possible que pour 2 ou 4 jours par semaine (obligatoire)

Garderie

tél 02 96 44 19 86

Elle est assurée par la ville de Guingamp

Horaires

Matin : 7H30-8H35

Soir : 16H30-18H30

Tarifs

Guingamp communauté :

L'heure 1,52€ La demi heure 0,76€

Hors Guingamp communauté :

L'heure 2,28€ La demi heure 1,14€

La première heure du soir est forfaitaire (pour cause de goûter)

Transports

Pour les enfants en primaires : aide au transport du conseil général aide versée en deux fois (fin juin début juillet et fin janvier début février).

Pour tous les enfants : le covoiturage peut être envisagé, ne pas hésiter à se concerter.

Fonctionnement de l'école - horaires

Accueil des enfants de maternelle à partir de 8h30 par l'ASEM.

Accueil du primaire à partir de 8h35 sur la cour par l'enseignant de service.

Début des cours à 8h45 en classe et ce jusqu'à 11h45. L'enseignant de service reste avec les élèves externes sur la cour jusqu'à 11h55. Une fois passé ce délai, il conduit les élèves, dont les parents ne sont pas venus les chercher, à la cantine (le repas est facturé à la famille).

Reprise à 13h30 – Fin de la journée d'école à 16 h30.

Les élèves sont conduits à la garderie à 16h40 par l'enseignant de service.



Les grands évènements de l'année

Darvoudoù pennañ ar bloavezh

Premier trimestre

- Pot de rentrée
- Réunions de classe
- AG
- Kig ha farz (Digor)
- Repas de Noël avec spectacle
- Fest-noz Nedeleg

Trimiziad kentañ

- Banne an distro-skol
- Emvoudù klas
- EM
- Kig ha farz (Digor)
- Pred Nedeleg gant an abadenn
- Fest-noz Nedeleg

Deuxième trimestre

- Premières journées « portes ouvertes »
- Fest-noz Pâques

Eil trimiziad

- Kentañ « dorioù-digor »
- Fest-noz Pask

Troisième trimestre

- Deuxième « portes ouvertes »
- Repas crêpes
- Diwan sports
- Redadeg - Kermesse
- Pot de fin d'année

Trede trimiziad

- Eil « dorioù digor »
- Pred krampouezh
- Diwan sport
- Redadeg - Kermes
- Banne fin ar bloaz



SKOL DIWAN GWENGAMP

02 96 44 37 54

skoldiwangwengamp@voila.fr